

Notre engagement depuis 1945
votre investissement pour l'avenir



Solde de la Taxe d'apprentissage 2026



**FORMER
LES JEUNES
ET LES ADULTES**
en situation de handicap



*“En versant votre taxe d'apprentissage à la Fondation OVE,
vous soutenez concrètement la formation et l'insertion
professionnelle de jeunes en situation de handicap.”*

Christian Berthuy, Directeur Général

OVE
FONDATION

FONDATION OVE : UN PROJET PROFESSIONNEL ADAPTÉ À L'AUTONOMIE DE CHACUN

Depuis sa création en 1944 pour l'accueil des enfants victimes de la guerre, la Fondation OVE favorise, par l'éducation et la formation, l'insertion sociale et professionnelle de toutes les personnes en situation de handicap.

NOS ÉTABLISSEMENTS & SERVICES FORMATEURS AU QUOTIDIEN :

Activités éducatives, (pré)professionnelles :

- **DIME** (Dispositif Intégré Médico-Educatif)
- **DITEP** (Dispositif d'Institut Thérapeutique Educatif et Pédagogique)
- **DEAT** (Dispositif Expérimental d'Accompagnement Transitoire)
- **Dispositif Surdit  et Troubles du Langage**
- **Equipe Mobile CAR Marie Bochet**

Activit s de formation et d'accompagnement vers l'emploi :

- **ESRP** ( tablissement et Service de R adaptation Professionnelle)
- **DIAPASOM** (Dispositif Individualis  d'Accompagnement Pour l'Autonomie des Sourds Ou Malvoyants)

Travail prot g  :

- **ESAT** ( tablissement et Service d'Aide par le Travail)

GR CE   VOTRE TAXE, LA FONDATION OVE INVESTIT CONCR TEMENT POUR :

 quiper les  tablissements en outils num riques : tablettes et ordinateurs adapt s,  crans interactifs...

Cr er de nouveaux ateliers, renouveler le mat riel et les outils.

Renforcer l'accompagnement sp cifique pendant la formation, les stages, la recherche et l'entr e dans l'emploi.

DES PROJETS   FINANCER AU PROFIT DES JEUNES ET DES ADULTES EN SITUATION DE HANDICAP



FOOD TRUCK  COLE & RESTAURANT P DAGOGIQUE

achat et renouvellement  quipements de cuisine

Public : jeunes avec d fiance intellectuelle, troubles du comportement, du langage et des apprentissages

 tablissements : DIME Alain Paquier (73) et DIME Jean-Jacques Rousseau (69)



MAT RIELS ADAPT S (ORDINATEURS FIXES ET PORTABLES)

facilitant la formation et la recherche d'un emploi

Public : adultes aveugles / malvoyants et d fiance auditive

 tablissements : DIAPASOM (86) et ESRP Forja (75)



ATELIERS MECANIQUE ET TRAVAIL DU BOIS

 quipements adapt s pour travailler le bois

Public : jeunes pr sentant des difficult s psychologiques

 tablissement : DITEP Lamorici re (44)



SERRES / PLANTATIONS ET ATELIERS MARA CHAGE

diversification des modes de culture et biod chet

Public : travailleurs avec d fiance intellectuelle ou troubles psychiques et jeunes avec troubles du neurod veloppement

 tablissements : ESAT Ateliers du Plantau (38) et DIME Yves Farge (69)



ATELIERS BLANCHISSERIE & SOUS-TRAITANCE INDUSTRIELLE

mat riels et  quipements professionnels

Public : travailleurs avec d fiance intellectuelle ou troubles psychiques

 tablissement : ESAT Haute-Savoie (74)



COMMENT ÇA MARCHE ?

Attention, depuis 2023 : nouvelle procédure de versement de la taxe d'apprentissage !



À partir du 26 mai 2026 et jusqu'au 21 août 2026
1^{ère} période de répartition



À partir du 03 septembre 2026 au 21 octobre 2026
2^{ème} période de répartition

1) ACCEDER pour la 1^{ère} fois à la plateforme de répartition du solde de la taxe d'apprentissage SOLTéA

1. Activation de mon accès SOLTéA sur Net-Entreprises et dans la rubrique « Gérer les déclarations » : <https://www.net-entreprises.fr>

- Ajoutez la vignette SOLTéA.
- Votre habilitation SOLTéA est à présent en cours d'activation (accessible sous 24h).

2. Connexion sur la plateforme SOLTéA :

- 24h plus tard, reconnectez-vous sur Net-entreprises et cliquez sur la vignette « SOLTéA » qui vous redirigera sur le site dédié.
- Sélectionnez le bouton correspondant à votre statut « employeur » et saisissez votre : n°SIRET, nom, prénom et mot de passe Net-entreprises, puis cliquez sur « se connecter ».

Retrouvez la procédure détaillée sur notre site internet :

<https://www.fondation-ove.fr/taxe-dapprentissage/>

2) CHOISIR un ou plusieurs établissement(s) que vous souhaitez soutenir via SOLTéA

1. Consultez la liste des établissements bénéficiaires de la Fondation OVE (au dos de la plaquette).

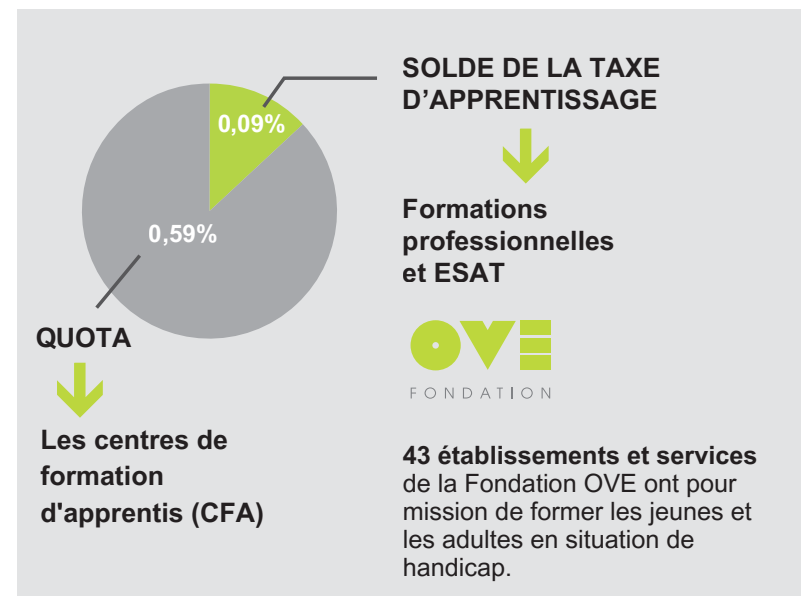
Avec des établissements répartis sur toute la France, vous en trouverez forcément un à proximité de votre entreprise.

2. Connectez-vous à SOLTéA avec vos identifiants

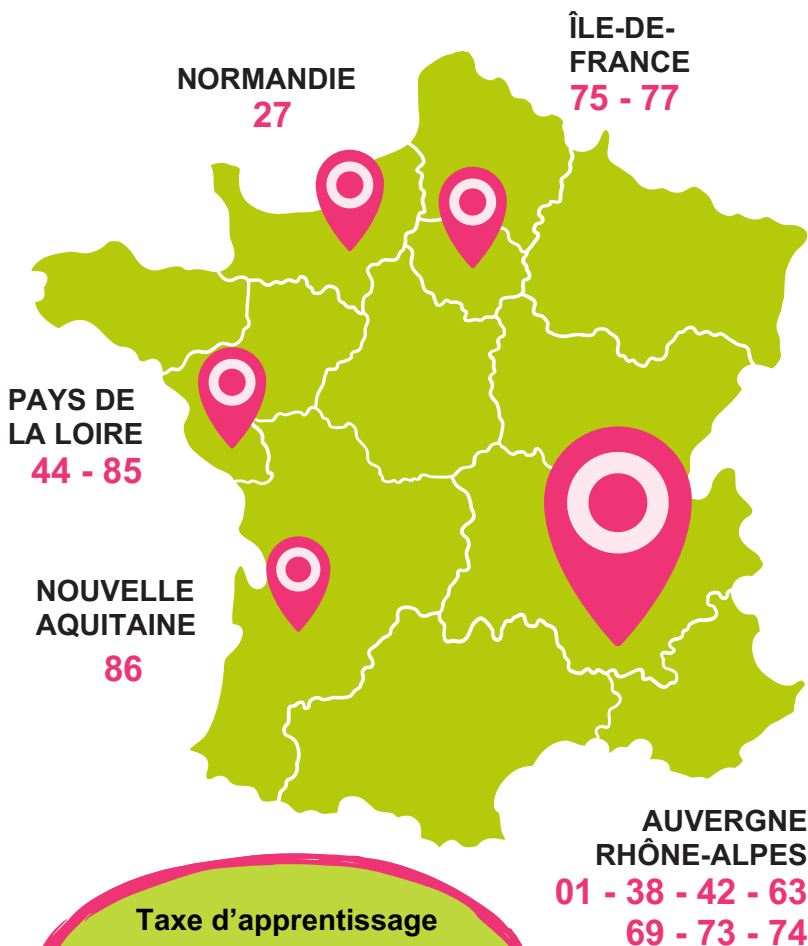
3. Identifiez-nous sur SOLTéA grâce à plusieurs possibilités : Lien vers la fiche établissement / Nom établissement - Fondation OVE / N°SIRET.

4. Validez définitivement votre choix. La Caisse des Dépôts et Consignations reversera automatiquement les fonds à l'établissement bénéficiaire.

La taxe d'apprentissage est due par toute entreprise soumise à l'impôt sur le revenu ou sur les sociétés. Égale à 0,68 % de la masse salariale, elle se divise **en deux parties** :



43 LIEUX DE FORMATION A LA FONDATION OVE :
+ 200 jeunes travailleurs en ESAT
+ 3500 enfants, adolescents et jeunes adultes en
situation de handicap



Taxe d'apprentissage

Une question sur votre versement à la Fondation OVE ?

mecenat.partenariat@fondation-ove.fr

NOM DE L'ETABLISSEMENT	CP COMMUNE	PUBLIC ACCOMPAGNE	N°SIRET
AUVERGNE-RHONE-ALPES			
DEAT 42 - Fondation OVE	42000 SAINT-ETIENNE	Jeunes de 14 à 20 ans	80125271900662
DIME André Romanet - Fondation OVE	42370 RENAISON	Jeunes de 6 à 16 ans	80125271900076
DIME Alain Paquier - Fondation OVE	73230 SAINT-ALBAN-LEYSSE	Jeunes de 12 à 20 ans	80125271901132
DIME Aline Renard - Fondation OVE	69141 RILLIEUX-LA-PAPE	Jeunes de 3 à 20 ans	80125271900266
DIME CELADON - Fondation OVE	42110 FEURS	Jeunes de 12 à 20 ans	80125271900910
DIME Centre Isère - Fondation OVE	38210 TULLINS	Jeunes de 6 à 19 ans	80125271900878
DIME Guy Yver - Fondation OVE	74210 FAVERGES	Jeunes de 0 à 20 ans	80125271900613
DIME Jacques Rochas - Fondation OVE	42000 SAINT-ETIENNE	Jeunes de 12 à 25 ans	80125271900092
DIME Jean Fayard - Fondation OVE	69480 POMMIERS	Jeunes de 0 à 20 ans	80125271901074
DIME Jean-Jacques Rousseau - Fondation OVE	VENISSIEUX (69200) et LYON (69008)	Jeunes de 12 à 20 ans	80125271900324
DIME Les Cygnes - Fondation OVE	74200 THONON-LES-BAINS	Jeunes de 12 à 20 ans	80125271900530
DIME LCSA - Fondation OVE	38260 LA COTE-SAINT-ANDRE	Jeunes de 0 à 20 ans	80125271901066
DIME Mathis Jeune - Fondation OVE	69670 VAUGNERAY	Jeunes de 4 à 20 ans	80125271900290
DIME Val-de-Saône - Fondation OVE	69250 MONTANAY	Jeunes de 3 à 20 ans	80125271900225
DIME Villa Henri Salvat - Fondation OVE	69540 IRIGNY	Jeunes de 12 à 20 ans	80125271900233
DIME Yves Farge - Fondation OVE	69120 VAULX-EN-VELIN	Jeunes de 12 à 20 ans	80125271900316
DITEP Jeanne Brousse - Fondation OVE	74940 ANNECY-LE-VIEUX	Jeunes de 4 à 20 ans	80125271901199
DITEP de Charléty - Fondation OVE	73490 LA RAVOIRE	Jeunes de 4 à 20 ans	80125271900522
DITEP de Vienne - Fondation OVE	38200 VIENNE	Jeunes de 6 à 20 ans	80125271900431
DITEP du Chablais - Fondation OVE	74200 THONON-LES-BAINS	Jeunes de 6 à 12 ans	80125271900571
DITEP de Montferrand - Fondation OVE	63100 CLERMONT-FERRAND	Jeunes de 6 à 20 ans	80125271900704
DITEP Georges Seguin - Fondation OVE	MEYZIEU (69330) et VAULX-EN-VELIN (69120)	Jeunes de 4 à 20 ans	80125271900126
DITEP Marius Boulogne - Fondation OVE	BIVIERS (38330) et GRENOBLE (38100)	Jeunes de 12 à 20 ans	80125271900472
DITEP Marx Dormoy - Fondation OVE	42300 ROANNE	Jeunes de 6 à 20 ans	80125271900084
DITEP Mila Racine - Fondation OVE	73200 ALBERTVILLE	Jeunes de 6 à 20 ans	80125271901272
DITEP René Char - Fondation OVE	42160 ANDRÉZIEUX-BOUTHÉON	Jeunes de 11 à 18 ans	80125271901124
Dispositif surdité et troubles du langage - Fondation OVE	69100 VILLEURBANNE	Jeunes de 3 à 20 ans	80125271901041
EQUIPE MOBILE Car Marie Bochet - Fondation OVE	74800 LA ROCHE SUR FORON	Jeunes de 12 à 20 ans	80125271900597
ESAT Les Ateliers du Plantau - Fondation OVE	38160 CHATTE	Adultes de 18 à 60 ans	80125271900886
ESAT Faverges-Seythenex - Fondation OVE	74210 FAVERGES-SEYTHENEX	Adultes de 18 à 60 ans	80125271901033
ESAT Thônes - Fondation OVE	74230 THONES	Adultes de 18 à 60 ans	80125271900589
ESAT Myriade - Fondation OVE	69120 VAULX-EN-VELIN	Jeunes de 16 à 25 ans	80125271900167
SESSAD Delta 01 - Fondation OVE	01330 VILLARS-LES-DOBES	Jeunes de 4 à 16 ans	80125271901116
SESSAD du Turquet - Fondation OVE	38110 LA TOUR-DU-PIN	Jeunes de 6 à 20 ans	80125271900506
SESSAD Marie Curie - Fondation OVE	69100 VILLEURBANNE	Jeunes de 6 à 20 ans	80125271900746
SESSAD Henri Michaud - Fondation OVE	42000 SAINT-ETIENNE	Jeunes de 12 à 20 ans	80125271900860
ILE-DE-FRANCE			
DITEP FROT - Fondation OVE	77100 MEAUX	Jeunes de 0 à 20 ans	80125271900951
ESRP FORJA - Fondation OVE	75014 PARIS	Adultes à partir de 18 ans	80125271900837
SESSAD du Centre Robert Doisneau - Fondation OVE	75018 PARIS	Jeunes de 0 à 25 ans	80125271900779
NORMANDIE			
DITEP Marie-Amélie Le Fur - Fondation OVE	27000 EVREUX	Jeunes de 12 à 20 ans	80125271900712
NOUVELLE AQUITAINE			
DIAPASOM - Fondation OVE	86000 POITIERS	Jeunes de 0 à 20 ans	80125271901025
PAYS DE LA LOIRE			
DITEP Lamoricière - Fondation OVE	44100 NANTES	Jeunes de 3 à 20 ans	80125271900365
SESSAD Galilée - Fondation OVE	85300 CHALLANS	Jeunes de 12 à 20 ans	80125271900944

